

## ANLEITUNG FÜR DM R ANTRIEBE

### FUNKMOTOR



## TECHNISCHE MERKMALE

- ✓ Energieversorgung: 230VAC / 50 Hz
- ✓ Mechanischer Endschaltersystem
- ✓ Einstellung durch den Sender
- ✓ Frequenzübertragung: 433.92 MHz
- ✓ Übertragungsstärke: 10 mW
- ✓ Maximale Zeit der kontinuierlichen Arbeit: 4 min
- ✓ Nutzungstemperatur:           maks. -10°C  
  maks. +50°C
- ✓ Schutzgrad: IP44
- ✓ Übertragungsdistanz:
  - offenes Gelände: 200 meter
  - bebauts Gelände: 35 meter
- ✓ Bis zu 20 Sendern speichern. In fall wenn es Einführung den 21 Sender stattfindet, der erste Sender wird aus dem Speicher entfernt.

Der Hersteller behält sich die Toleranz der Katalogangaben aufgrund der Nutzung in unterschiedlichen Umständen vor.

Zu Motor passen alle Sender der Serie DC, die im Angebot der Firma ALUPROF S.A. auf der Wbsite [bergertech.de](http://bergertech.de)



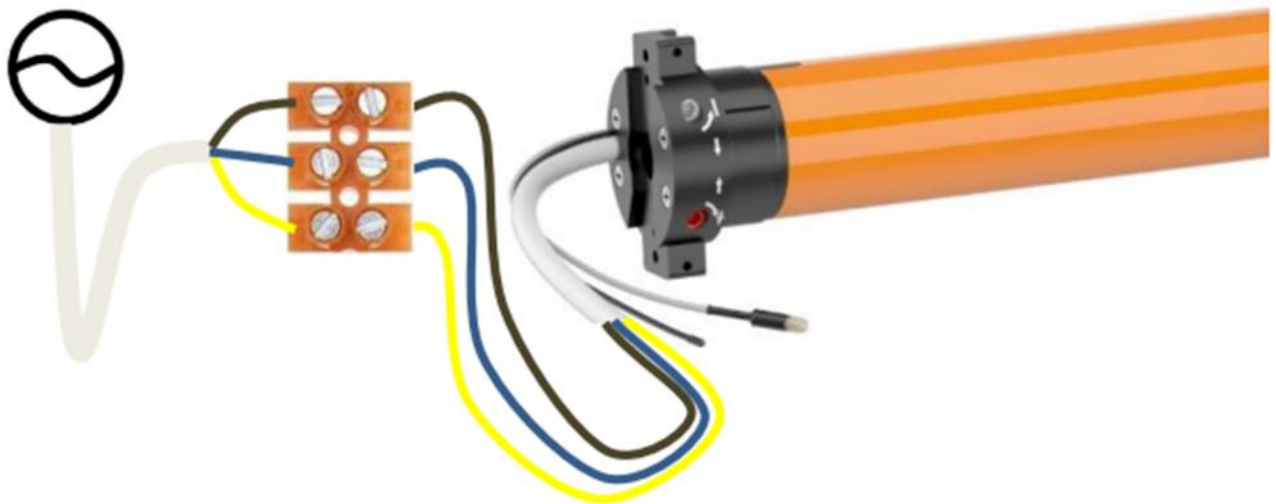
## ACHTUNG

- ✓ Die Montage der Motor sollte durch befühtes Personal erfolgen.
- ✓ Der Motor ist für trockene Räume bestimmt und sollte nicht den direkten Witterungsverhältnissen ausgesetzt werden.

Der Motor sollte über eine getrennte Leitung versorgt und durch eine schnellwirkende Sicherung abgesichert werden, z.B.: den Leitungsschutzschalter Typ B10.

## ELEKTRISCHER ANSCHLUSS DES MOTORS

Power 230V / 50 Hz



## EINSTELLUNG DER ENDSCHALTER

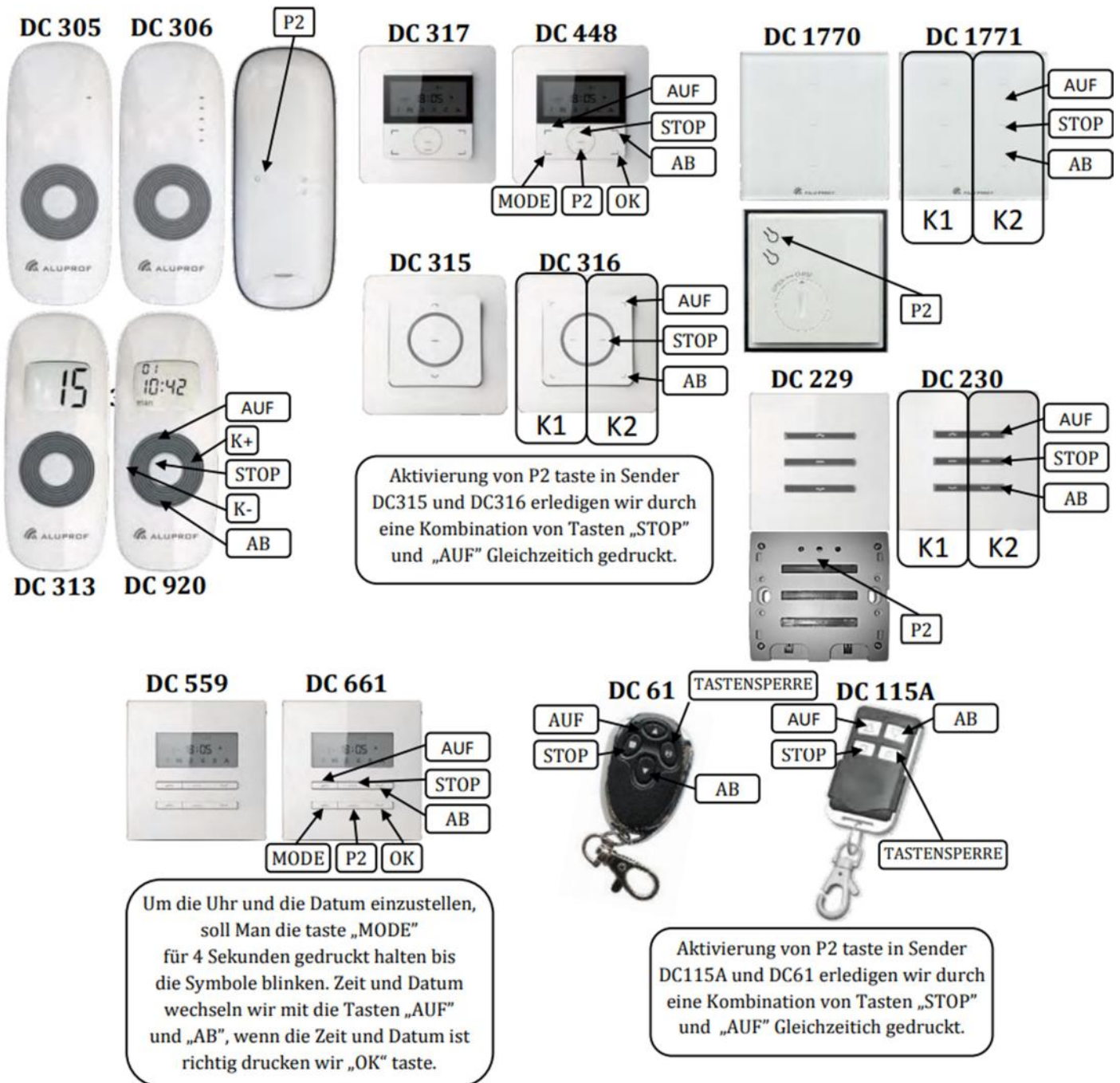


1. Den Motor In Richtung Ab ausfahren, , bis der Motor anhält  
(In falz der panzer gesamt entwickelt ist und der Motor noch läuft, stoppen Sie ihm und gehen sie zu Schritt 3).
2. Stellschraube (von Schalter ⌚) in die Richtung (+) drehen, bis der Motor in die gewünschte Stellung Anhalt.
3. In Falle der Überschreitung der gewünschten Position den Rollladen ein bisschen aufrollen, nächst ein paar Umdrehungen von Stellschraube in Richtung (-), und wiederholen Sie den Vorgang ab dem ersten Punkt.



1. Den Motor In Richtung Auf ausfahren, bis der Motor anhält  
(In Falle der panzer wickelt sich weiter, stoppen Sie ihm und gehen sie zu Schritt 3).
2. Stellschraube (von Schalter ⌚) in die Richtung (+) drehen, bis der Motor in die gewünschte Stellung Anhalt.
3. In Falle der Überschreitung der gewünschten Position den Rollladen ein bisschen abrollen, nächst ein paar Umdrehungen von Stellschraube in Richtung (-), und wiederholen Sie den Vorgang ab dem ersten Punkt.

## BESCHREIBUNG



### LEGENDE :

- AUF-** Aktivierung bewirkt den Rollladen nach oben.
- AB-** Aktivierung bewirkt den Rollladen nach unten.
- P2-** Aktivierung bewirkt Programmierung Modus.
- K+** - Aktivierung schaltet den Sender auf den nächsten Kanal.
- P-** - Aktivierung schaltet den Sender auf den letzten Kanal.
- K1** -Kanal 1.
- K2** -Kanal 2.
- MODE** - Aktivierung bewirkt Programmierung von Uhr und Datum.

## PROGRAMMIERUNG DES ERSTEN SENDERS

I



Den Programmierungsknopf auf der Leitung des Motorkopfs einmal kurz drücken, dieses wird Ihnen durch einen kurzen Piepton bestätigt (X2 BIP)



In einem Abstand von zwei Sekunden wird die Taste „P2“ des Senders zweimal gedrückt, was durch ein Tonsignal (x2 BIP)



Drücken Sie bitte die Taste „AUF“ des Senders, dieses wird Ihnen durch einen kurzen Piepton bestätigt (x1 BIP)

OK

Nach der korrekten Einstellung reagiert der Motor durch einen Piepton (x6 BIP) und beginnt Anwendersteuerung.

II



Beim Anschluss der Motor zur Stromversorgung, wird er die Programmierungsbereitschaft durch einen kurzen Piepton bestätigen.



In einem Abstand von zwei Sekunden wird die Taste „P2“ des Senders zweimal gedrückt, was durch ein Tonsignal (x2 BIP)



Drücken Sie bitte die Taste „AUF“ des Senders, dieses wird Ihnen durch einen kurzen Piepton bestätigt (x1 BIP)

OK

Nach der korrekten Einstellung reagiert der Motor durch einen Piepton (x6 BIP) und beginnt Anwendersteuerung.

## ÄNDERUNG DER RICHTUNG DER MOTORBEWEGUNG



Der Motor zum Stillstand bringen. Dann die Systemtaste des Motors 6 Sekunden lang gedrückt halten.

OK

Die Taste so lange gedrückt halten, bis Sie drei Pieptöne hören (x3 BIP), dieses wird Ihnen der Prozedurbeginn der Änderung der Richtung der Motorbewegung bestätigt



Beim Anschluss der Motor zur Stromversorgung, wird er die Programmierbereitschaft durch einen kurzen Piepton bestätigen.



In einem Abstand von zwei Sekunden wird die Taste „P2“ des Senders zweimal gedrückt, was durch ein Tonsignal (x2 BIP)



Drücken Sie bitte die Taste „AB“ des Senders, dieses wird Ihnen durch einen kurzen Piepton bestätigt (x1 BIP)

OK

Nach der korrekten Einstellung reagiert der Motor durch einen Piepton (x6 BIP) und beginnt Anwendersteuerung.

## HINZUFÜGEN EINES NEUEN SENDERS



In einem Abstand von zwei Sekunden wird die Taste „P2“ **des bereits programmierten Senders** zweimal gedrückt, was durch ein Tonsignal (x2 BIP)



Drücken Sie bitte die Taste „P2“ **des neuen Senders**

OK

Nach regelrechter Einstellung wird der Radioempfänger mit Tonsignal (x5 BIP)

## TOTMANNSCHALTUNG



Drücken Sie bitte die Taste „P2“ des Senders, dieses wird Ihnen durch einen kurzen Piepton bestätigt (x1 BIP)



Drücken Sie bitte die Taste „AUF“ des Senders, dieses wird Ihnen durch einen kurzen Piepton bestätigt (x1 BIP)



Drücken Sie bitte die Taste „P2“



Nach entsprechender Einstellung wird der Radioempfänger mit einem Tonsignal (x3 BIP) und der Bewegung oben-unten reagieren. **Das Gerät wird den Modus ohne Haltefunktion wählen, um in den Modus mit Haltefunktion zurückzukehren ist die Programmierungssequenz zu wiederholen.**

## LÖSCHEN DES SENDERS

Löschen des irgendwelchen Senders löscht alle Sender, welche gespeichert sind.



Drücken Sie bitte die Taste „P2“ des Senders, dieses wird Ihnen durch einen kurzen Piepton bestätigt (X1BIP)



Drücken Sie bitte die Taste „STOP“ des Senders, dieses wird Ihnen durch einen kurzen Piepton bestätigt (X1BIP)



Drücken Sie bitte die Taste „P2“



Nach entsprechender Einstellung wird der Radioempfänger mit einem Tonsignal (3xBIP)

## ROLLADEN

Nach Maß

Nr 1



**Bergertech.de** ist ein Ort, an dem Sie die hochwertigsten Kontrollsysteme und Zubehörteile für Außenrollläden finden. Wir haben eine breite Palette, einschließlich: Rollladenmotoren, Rollladenfernbedienungen und anderes Rollladenzubehör.

Unser Vorteil ist effizienter Service, schnelle Lieferung an einen ausgewählten Ort. Unser Shop ist ein kundenfreundlicher Ort.

Wir konzentrieren uns auf Professionalität, unsere Mitarbeiter sind bereit, Ihnen umfassende Antworten und Ratschläge zu technischen Parametern und zur Verwendung zu geben oder die angebotenen Produkte zu garantieren. Unser Sortiment basiert auf bewährten Produkten, die sich durch höchste Qualität bei gleichzeitigem Bedienkomfort auszeichnen. Tausende Kunden haben uns bereits vertraut, was uns zu weiteren Entwicklungen im Bereich der Steuerung und Bedienung sowie des Zubehörs für die Bedienung von Außen- und Innenrollläden motiviert.



## ENTWERFEN SIE DAS AUSSENROLLO SELBST

- KOSTENLOSE LIEFERUNG
- 2 JAHRE GARANTIE
- BESTPREISGARANTIE
- EINFACHE MONTAGE



Address



TIMO Comfort Haus GmbH  
Schulstr. 22  
50767 Köln

Hotline



Telefon  
+49 1590 2307 482  
info@bergertech.de